

## Wohnung "Frida" Objekt-ID: 11391

Alle Häuser sind mit mindestens einem Bad (Dusche und WC) sowie Fernseher (Kabel- oder Sat) ausgestattet. Ein Pkw-Abstellplatz gehört zu jeder Wohneinheit dazu. Bettwäsche, Handtücher, Fahrräder, usw. können entliehen werden.

### Daten

Geeignet für 2 Personen.  
1 Schlafzimmer.  
Größe ca. 50 m<sup>2</sup>

In der Saison A beträgt die Miete 41 € pro Übernachtung,  
in der Saison B 52 € pro Übernachtung,  
in der Saison C 59 € pro Übernachtung,  
und in der Saison D 69 € pro Übernachtung



### Beschreibung

**Frida** - ankommen und sich wohlfühlen,

dazu lädt diese gemütliche Ferienwohnung (Nichtraucher) im **Erdgeschoss mit kleinem Garten**, nur ca. 500 m bis zur Nordsee, Sie ein.

Der **großzügige Wohn-/Essbereich** verfügt über eine gut ausgestattete Küche mit **Cerankochfeld, Backofen, Mikrowelle, Geschirrspülmaschine, Kühlschrank mit Gefrierfach, Kaffeemaschine, Wasserkocher, Toaster**, u. v. m.

Ein großer **LCD-TV mit Radio, CD-/DVD/Blue Ray-Player** sorgen für Unterhaltung.

Die Wohnung ist durchgehend gefliest, mit angenehmer **Fußbodenerwärmung** im Wohnbereich und im Bad. Die Fenster sind mit **elektrischen Aussenrollläden** versehen.

Es gibt eine **Waschmaschine, Bügeleisen, und Bügelbrett**.

Ein geschmackvoll eingerichtetes Schlafzimmer mit Doppelbett und **großzügigem Kleiderschrank**, sowie ein komfortables Bad mit **barrierefreier Dusche**, Handtuchwärmer, **Bidet** und WC (auch ein Fön ist vorhanden!), machen diese Ferienwohnung perfekt.

Eine möbilierte Terrasse mit angrenzendem kleinen Garten für entspannte Sonnenstunden und eine Unterstellmöglichkeit für Ihre Fahrräder ist ebenfalls vorhanden. **2 Fahrräder** stehen für Sie kostenlos zur Verfügung (ohne Gewähr!)

Ein kleiner Hund darf auf Anfrage gerne mitgebracht werden.

**Bilder**

Terrasse



Wohnbereich



Wohnbereich



Wohnbereich



Essbereich



Essbereich und Küche



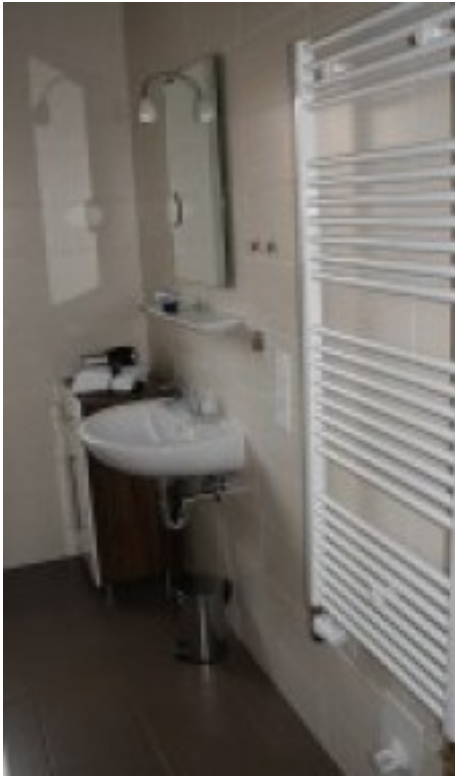
Küche



Schlafen



Duschbad



Duschbad



Duschbad



Außenansicht



Terrasse



Terrasse

