

Friesenhaus "Kiek-Wiet" Objekt-ID: 16385

Alle Häuser sind mit mindestens einem Bad (Dusche und WC) sowie Fernseher (Kabel- oder Sat) ausgestattet. Ein Pkw-Abstellplatz gehört zu jeder Wohneinheit dazu. Bettwäsche, Handtücher, Fahrräder, usw. können entliehen werden.

Daten

Geeignet für 6 Personen.
3 Schlafzimmer.
Größe ca. 100 m²

In der Saison A beträgt die Miete 55 € pro Übernachtung,
in der Saison B 72 € pro Übernachtung,
in der Saison C 87 € pro Übernachtung,
und in der Saison D 97 € pro Übernachtung



Beschreibung

Komfortables 4 Sterne Friesenhaus mit Kaminofen.

Unmittelbar hinter dem Haus verläuft ein Siel (**Bade-u. Angelmöglichkeit**) **3 sep. Schlafräume** (eins davon im EG), **2 Bäder** (eins davon im EG), 1 Wohnraum mit **Kamin**, Essecke und **offene Küche**. **Freier Blick über Wiesen**. Zum Abstellen Ihrer Fahrräder gibt es ein **Gartenhaus**.

Der direkt an das Grundstück grenzende **Kanal** hat eine Verbindung nach Greestiel und Emden; im Sommer per Boot, im Winter tw. per Schlittschuh! Ein **Ruderboot und ein Kanu** stehen Ihnen zur Verfügung (**gg. Gebühr**).

Ein **Haustier** darf auf Anfrage mitgebracht werden.

Das Haus befindet sich direkt neben dem ebenfalls angebotenen 8-Personen-Haus "Wiesenblick" (22222).

Der Ort Grimersum liegt ca 5 km von Greetsiel, und 15 km von Norddeich und Emden entfernt. Der Trockenstrand in Upleward ist ebenfalls 5 km entfernt.

Der kleine Ort, mit hübsch erhaltenem Dorfcharakter, zählt zu den Langwurdendörfern, die im Mittelalter an den Ufern von Meeresarmen als Handelsplätze für die friesischen Bauernkaufleute angelegt worden sind. Teile der Burgstatt mit Grabresten sind noch erhalten und über einen Spazierweg begehbar.
Einkaufsmöglichkeiten in Wirdum oder Pewsum, Gaststätte im Nachbardorf Eilsum, Hallenbad, Tennis, Minigolf usw. in Greetsiel.

Bilder

Außenansicht



Außenansicht



Außenansicht



Außenansicht



Wohnbereich



Wohn-Essbereich



Wohn-Essbereich



Außenansicht



Außenansicht



Kamin



Schlafzimmer 1 im Erdgeschoss



Duschbad im Erdgeschoss



Duschbad im Erdgeschoss



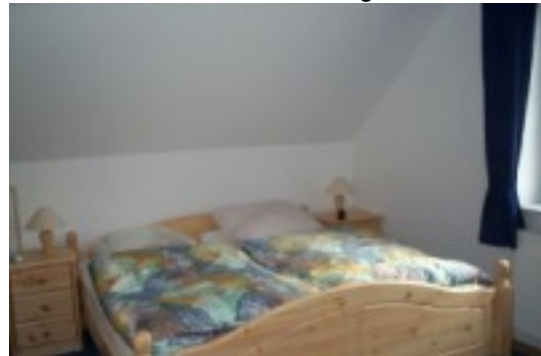
Duschbad im Erdgeschoss



Treppe ins Obergeschoss



Schlafzimmer2 im Obergeschoss



Schlafzimmer 2



Schlafzimmer 3 im Obergeschoss



Schlafzimmer3



Duschbad im Obergeschoss



Außenansicht



Außenansicht



Auenansicht



Außenansicht



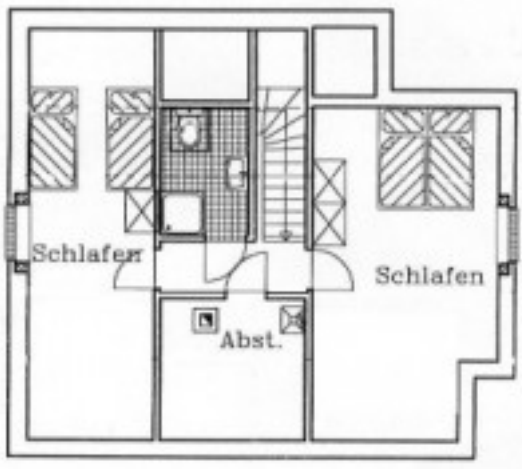
Außenansicht



schematischer Grundriss Erdgeschoss



schematischer Grundriss Obergeschoss



Spielplatz



