

## Doppelhaushälfte / Reihenhaus "Deichgraf" Objekt-ID: 16376

Alle Häuser sind mit mindestens einem Bad (Dusche und WC) sowie Fernseher (Kabel- oder Sat) ausgestattet. Ein Pkw-Abstellplatz gehört zu jeder Wohneinheit dazu. Bettwäsche, Handtücher, Fahrräder, usw. können entliehen werden.

### Daten

Geeignet für 4 Personen.  
2 Schlafzimmer.  
Größe ca. 85 m<sup>2</sup>

In der Saison A beträgt die Miete 52 € pro Übernachtung,  
in der Saison B 67 € pro Übernachtung,  
in der Saison C 77 € pro Übernachtung,  
und in der Saison D 87 € pro Übernachtung



### Beschreibung

Das geschmackvoll eingerichtete Reihenmittelhaus mit **Kamin** verfügt über **2 Schlafräume, Wohn-Esszimmer mit Kamin, Küche mit Spülmaschine, Dusche/WC, Gäste-WC, Terrasse mit kl. Garten.** Mit **Fensterrolläden** ausgestattet.

Alle Fenster und auch die Terrassentür sind mit **Fliegengittern** versehen.

Nur wenige Gehminuten bis zum Deich und Hafen.

#### **kostenfreies Internet über WLAN!**

Das Ferienhaus befindet sich, eingebettet in einer ruhigen Wohnsiedlung, in zentraler und zugleich ruhiger Lage unweit des historischen Ortskern von Greetsiel.

Von hier aus erreichen Sie in wenigen Minuten den idyllischen Hafen, die Zwillingsmühlen und das Zentrum mit den historischen Häuserfassaden und malerischen Gassen aus dem 17. Jahrhundert.

Dort finden Sie auch ausreichende Auswahl an Gastronomie und Geschäften, die zum Verweilen einladen. Immer wieder gerne gebucht!

**Bilder**

aussen1



1



2



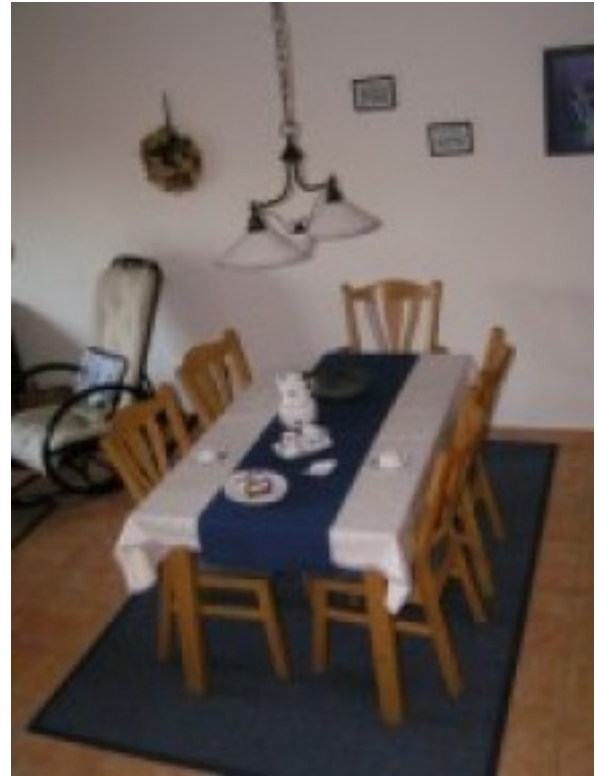
3



4



5



6



7



8



9



10

