

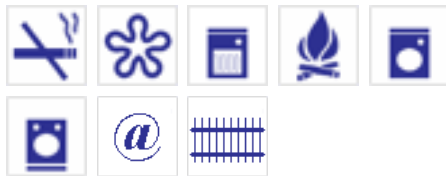
Friesenhaus "Ferijentied" Objekt-ID: 21403

Alle Häuser sind mit mindestens einem Bad (Dusche und WC) sowie Fernseher (Kabel- oder Sat) ausgestattet. Ein Pkw-Abstellplatz gehört zu jeder Wohneinheit dazu. Bettwäsche, Handtücher, Fahrräder, usw. können entliehen werden.

Daten

Geeignet für 4 Personen.
2 Schlafzimmer.
Größe ca. 75 m²

In der Saison A beträgt die Miete 55 € pro Übernachtung,
in der Saison B 69 € pro Übernachtung,
in der Saison C 79 € pro Übernachtung,
und in der Saison D 89 € pro Übernachtung



Beschreibung

'Ferijentied'

Ferijentied (Ferienzeit) = schöne Zeit

In unmittelbarer Nähe des Wahrzeichens von **Greetsiel, den Zwillingsmühlen**, liegt in ruhigem Wohngebiet unser **liebvoll und hochwertig** eingerichtetes **allergikerfreundliches** Ferienhaus. Von hier erreichen Sie in wenigen Gehminuten den Ortskern mit seinem idyllischen Hafen und seinen ursprünglichen Häusern und Gassen.

Das **Nichtraucher**-Ferienhaus verfügt über **2 Schlafzimmer** im OG, **1 Doppelbett** und **2 Einzelbetten**, jeweils 0,90 x 2m. Für die "Kleinen" gibt es ein **Seitenschutzgitter**. In jedem dieser Zimmer befindet sich ein Flat-TV. Die Zimmer sind mit **allergikerfreundlichem Vinylboden** ausgelegt. An den Fenstern sind **Rollläden** (teilweise elektrisch) und **Fliegengitter** angebracht.

Das **Erdgeschoss** ist komplett **gefliest** und verfügt über eine **Fußbodenheizung**. Die **Küche** lässt keine Wünsche offen. So werden Sie alles vorfinden, was Ihnen den Urlaub angenehm macht, angefangen von ausreichendem Geschirr, Besteck und Töpfen bis hin zu allen erdenklichen Kleinteilen. Des Weiteren ist sie ausgestattet mit **Geschirrspüler, Mikrowelle, Backofen, Kühlschrank mit Gefrierfach, Kaffeemaschine, Kaffee-Pad-Maschine, Toaster, Mixer, Eierkocher, Wasserkocher, Waffeleisen, Kontaktgrill** und **Akku-Handsauger**.

Im Haus befinden sich **zwei Duschbäder** mit WC (dadurch auch gut für befremdete Urlaubsgäste), **Föhn** und **Kosmetikspiegel**. Das **Bad im EG** verfügt über ein **eingebautes Radio**.

Das große, Licht durchflutete **Wohn-Esszimmer** ist geschmackvoll eingerichtet. Es verfügt über einen **LED-Fernseher (SAT)** mit **USB-** und **CI plus-Steckplatz, Radio, DVD-** und **CD-Player, Blu-ray-Player**.

Kostenloses WLAN (Registrierung vor Ort erforderlich). "(Für uneingeschränkte Verfügbarkeit und ausreichende Geschwindigkeit übernehmen wir keine Gewähr)"

Für Mietanfragen erreichen Sie uns unter: 04921 - 92 00 30

Im gesamten Erdgeschoss sind an den Fenstern **elektrische Rollläden** sowie **Fliegengitter** angebracht. Gibt es einmal 'Schietwetter', dann sorgt der **Kaminofen** genau für die Wohlfühlatmosphäre, die man sich dann wünscht.

Es gibt eine **Waschmaschine**, **Wäschetrockner**, **Wäscheständer**, **Bügelbrett** und **Bügeleisen**. **Rauchmelder** sind im Wohn-Essbereich und in beiden Schlafzimmern angebracht.

Die **Terrasse** ist mit **Gartenmöbeln** und **Relaxliege** ausgestattet.

NEU: Mit himmlischer Leichtigkeit rollen Sie ihren **Strandkorb** in den **Schatten** - mit dem **Wind** - oder gönnen sich den **sonnigsten Platz** auf der **Terrasse**. Vor allzu heftiger Sonne schützt Sie eine **elektrisch betriebene Markise**. Für Grillfreunde steht ein **Kugelgrill** von Rösle und **Elektrogrill** bereit.

Unser kleinen Gäste finden selbstverständlich ein **Baby-Klappbett** aus massivem **Buchenholz** inkl. **Schaummatratze**, einen **Hochstuhl**, ein **Treppenschutzgitter**, **Kindergeschirr**, **Kinderhocker** und **Kinder-WC-Sitz** vor.

Zum Haus 'Ferijentied' gehören ein **Gartenhaus** (mit Stromversorgung u. a. für E-Bikes) zum Unterstellen von Fahrrädern und ein **PKW-Einstellplatz**.

Das direkte Nachbarhaus, **Friesendrööm**, ist ebenfalls bei uns in der Vermietung.

Bilder

Aussenansicht



Wohnbereich



Wohnbereich



Wohnbereich



Essbereich mit Kaminofen



Essbereich



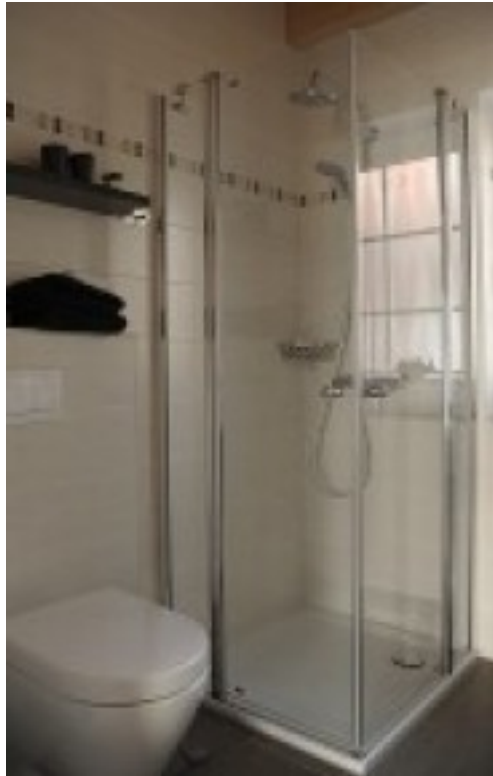
Küche



Küche



Duschbad EG



Eingangsbereich



Duschbad EG



Eingang



Schlafzimmer 1



Schlafzimmer 1



Schlafzimmer 1



Duschbad OG



Duschbad OG



Duschbad OG



Schlafzimmer 2



Schlafzimmer 2



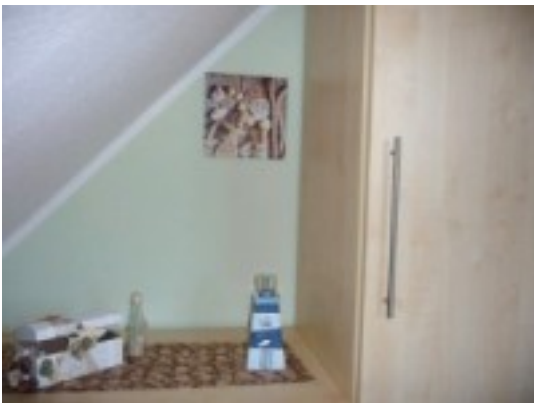
Schlafzimmer 2



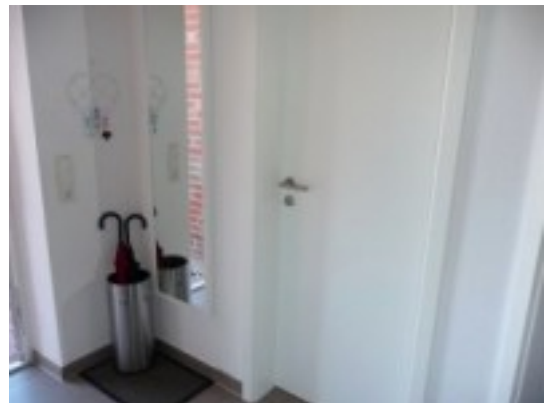
Schlafzimmer 2



Schlafzimmer 2



Diele



Terrassenansicht



Terrasse



Terrasse



Abstellhaus



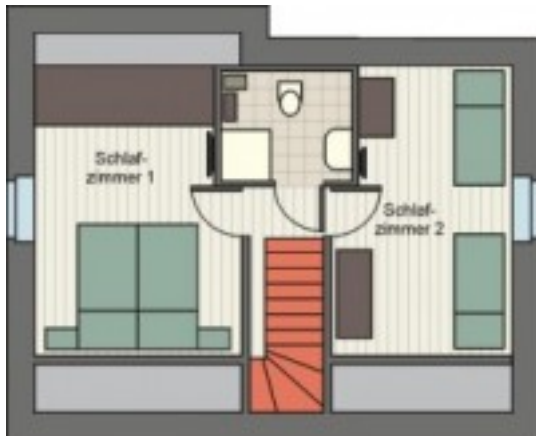
Abstellhaus und Strandkorb



Grundriss EG



Grundriss OG



Grill



Kinderbett



Kinderfreundlich

